

# Art. "Y" - VALVOLA A TAMPONE INCLINATA PER BASSA PRESSIONE



### DESCRIZIONE

Valvola con chiusura ad otturatore piatto.  
 Sistema di tenuta a scelta: NBR - FPM - EPDM.  
 Tenuta perfetta a bolla d'aria anche con elevate frequenze di lavoro.  
 Attuatore pneumatico con movimento alternativo a pistone.  
 Filettatura GAS ISO 228 femmina-femmina.  
 A richiesta: filettatura NPT.  
 Alimentazione aria attuatore 1/8" GAS.

### TEMPERATURE AMMISSIBILI

Fluido d' esercizio:  
 Sistema di tenuta in NBR: da -30°C a +100°C  
 Sistema di tenuta in FPM: da -15°C a +100°C  
 Sistema di tenuta in EPDM: da -40°C a +100°C

**PRESSIONI DI COMANDO:** max 8 bar.

### VERSIONI E MISURE

DE: 1/2" - 3/4" - 1" - 1"1/4 - 1"1/2 - 2"

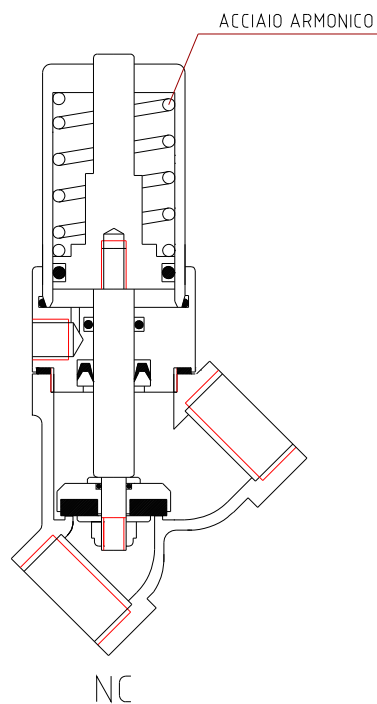
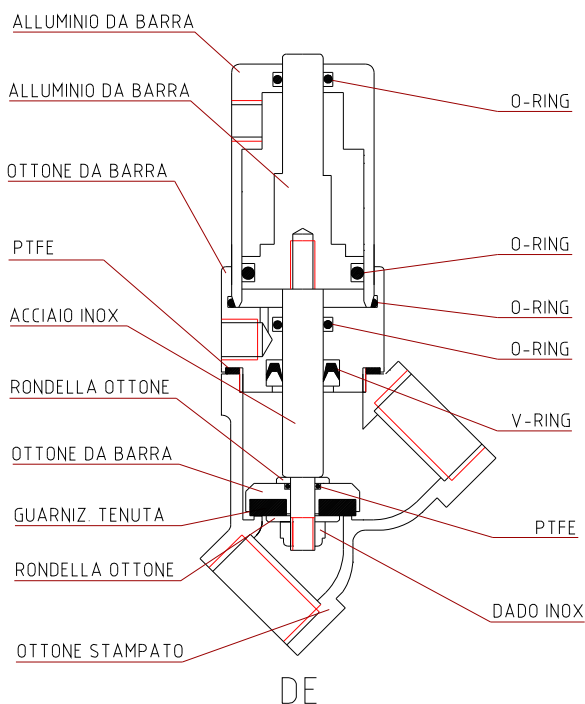
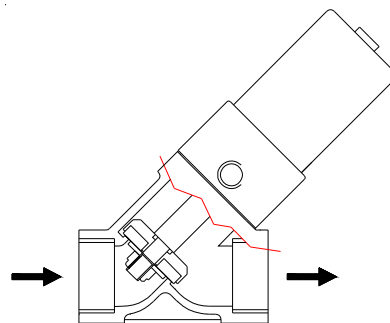
NC: 1/2" - 3/4" - 1" - 1"1/4 - 1"1/2 - 2"

**TRATTAMENTO DI ANODIZZAZIONE SUI PARTICOLARI ESTERNI IN ALLUMINIO.**

E' esente da COLPO D'ARIETE se il fluido attraversa la valvola nel senso della freccia stampata sul corpo (sotto otturatore).  
 In queste condizioni la tenuta è garantita fino alle pressioni indicate nella tabella Pressioni Differenziali.

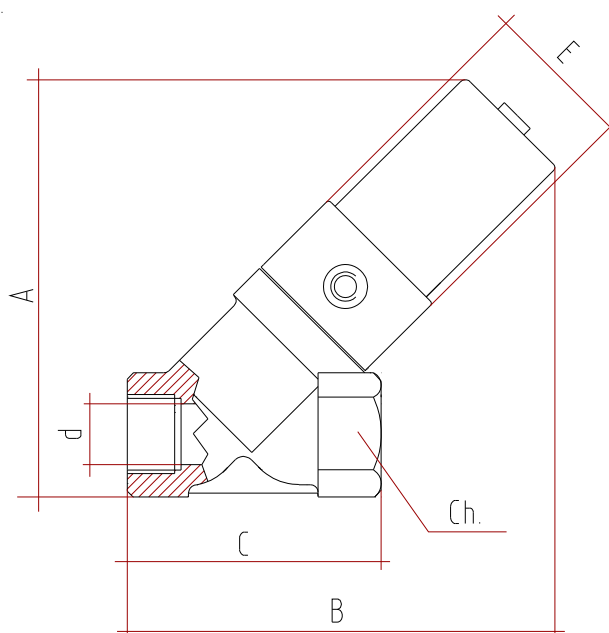
### PRESSIONE MINIMA PER APERTURA VERSIONE NC

|     |      |      |     |       |       |     |
|-----|------|------|-----|-------|-------|-----|
| G   | 1/2" | 3/4" | 1"  | 1"1/4 | 1"1/2 | 2"  |
| Bar | 6    | 6    | 5.5 | 5.5   | 5.5   | 5.5 |



# Art. "Y"

| PRESSIONE DIFFERENZIALE |               |       |                  |               |
|-------------------------|---------------|-------|------------------|---------------|
| NC                      |               | DE    |                  |               |
| G                       | DeltaP<br>bar | G     | PRESS.<br>PILOTA | DeltaP<br>bar |
| 1/2"                    | 4             | 1/2"  | 4                | 9.5           |
| 3/4"                    | 3             | 1/2"  | 5                | 12            |
| 1"                      | 3             | 3/4"  | 4                | 4.5           |
| 1"1/4                   | 3             | 3/4"  | 5                | 6             |
| 1"1/2                   | 3             | 1"    | 4                | 4.5           |
| 2"                      | 2             | 1"    | 5                | 5.5           |
|                         |               | 1"1/4 | 4                | 4             |
|                         |               | 1"1/4 | 5                | 5             |
|                         |               | 1"1/2 | 4                | 4             |
|                         |               | 1"1/2 | 5                | 5             |
|                         |               | 2"    | 4                | 2             |
|                         |               | 2"    | 5                | 2.5           |



## DIMENSIONI E PESO

| DN  | G     | A   | B   | C   | d   | E   | Ch. | Kv                | PESO |
|-----|-------|-----|-----|-----|-----|-----|-----|-------------------|------|
| mm. |       | mm. | mm. | mm. | mm. | mm. | mm. | m <sup>3</sup> /h | gr.  |
| 15  | 1/2"  | 93  | 107 | 59  | 16  | 40  | 27  | 4.5               | 500  |
| 20  | 3/4"  | 99  | 118 | 70  | 22  | 40  | 33  | 11                | 650  |
| 25  | 1"    | 102 | 121 | 74  | 27  | 40  | 38  | 13                | 680  |
| 32  | 1"1/4 | 127 | 156 | 95  | 32  | 52  | 49  | 30                | 1200 |
| 40  | 1"1/2 | 157 | 185 | 108 | 40  | 58  | 56  | 42                | 1800 |
| 50  | 2"    | 171 | 205 | 129 | 50  | 70  | 69  | 66                | 2400 |